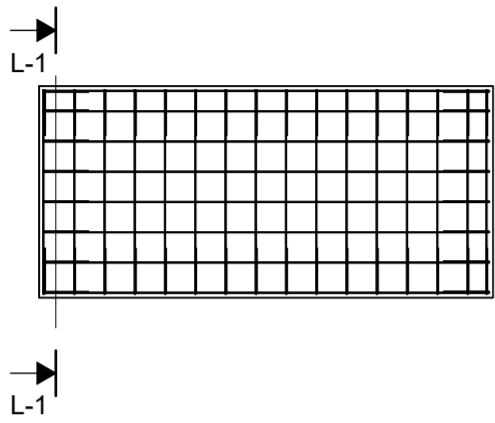
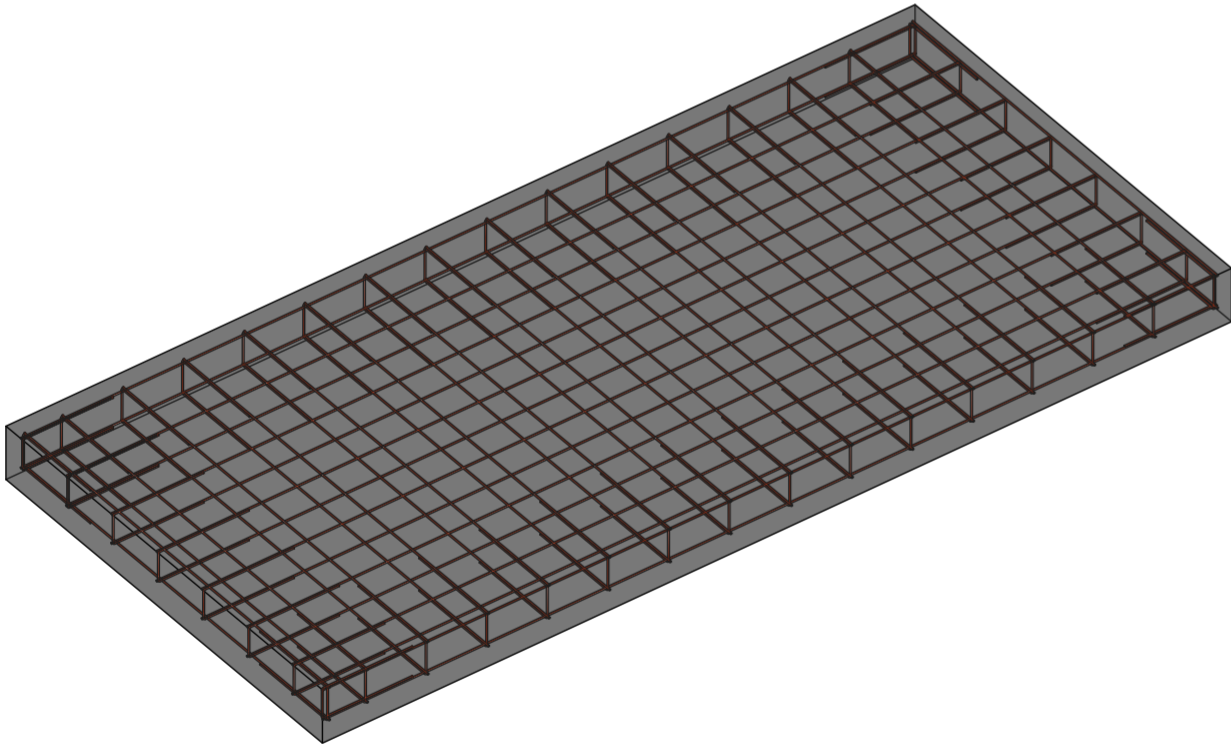
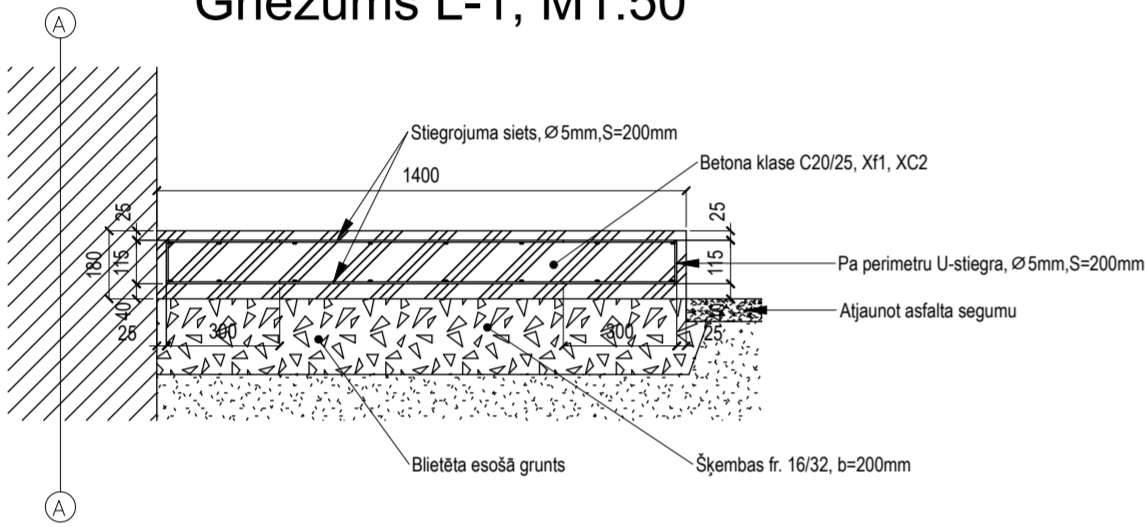


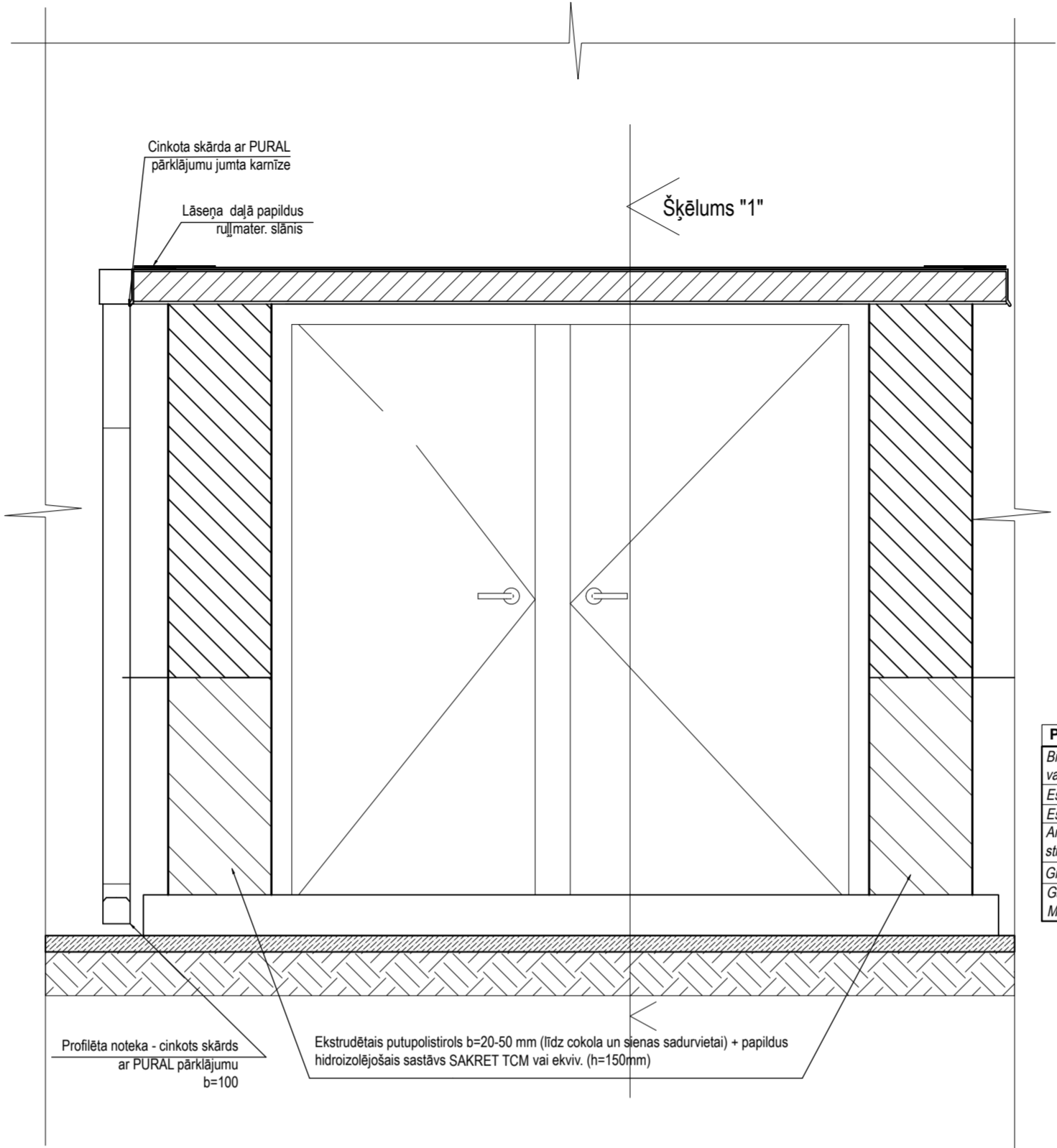
Jauna lieveņa izbūve, M1:50



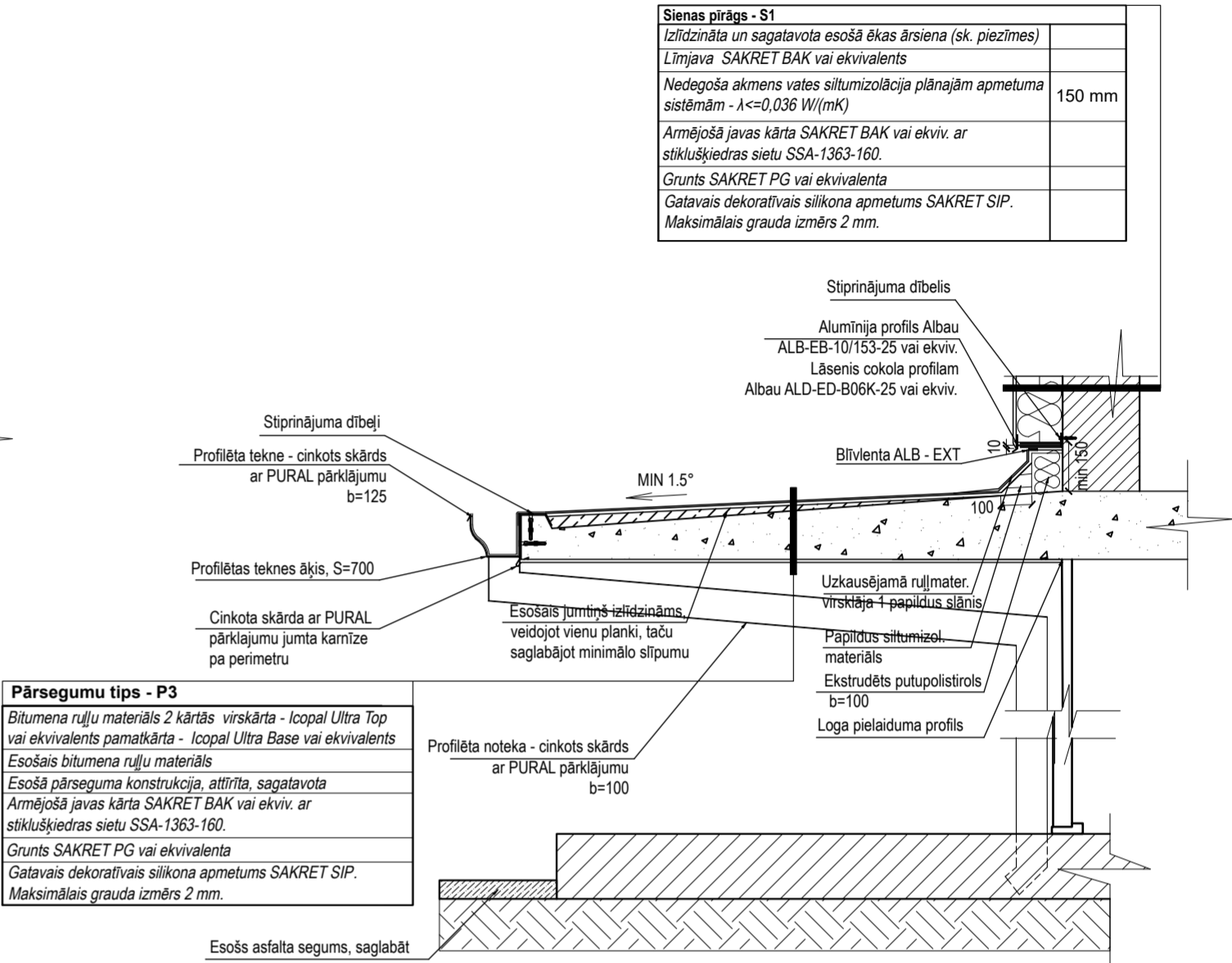
Griezums L-1, M1:50



Ieejas mezgls, M1:20



Šķēlums "1", M1:20




Sienas pīrāgs - S1	
Izlidzināta un sagatavota esošā ēkas ārsiena (sk. piezīmes)	
Lītnīša SAKRET BAK vai ekvivalents	
Nedegoša akmens vates siltumizolācija plānajām apmetuma sistēmām - $\lambda \leq 0,036 \text{ W/(mK)}$	150 mm
Armējošā javas kārtā SAKRET BAK vai ekviv. ar stiklušķiedras sietu SSA-1363-160.	
Grunts SAKRET PG vai ekvivalenta	
Gatavais dekoratīvais silikona apmetums SAKRET SIP. Maksimālais grauda izmērs 2 mm.	

Pārsegumu tips - P3
Bitumena rullu materiāls 2 kārtās virskārta - Icopal Ultra Top vai ekvivalents pamatkārta - Icopal Ultra Base vai ekvivalents
Esosais bitumena rullu materiāls
Esosā pārseguma konstrukcija, atīrīta, sagatavota
Armējošā javas kārtā SAKRET BAK vai ekviv. ar stiklušķiedras sietu SSA-1363-160.
Grunts SAKRET PG vai ekvivalenta
Gatavais dekoratīvais silikona apmetums SAKRET SIP. Maksimālais grauda izmērs 2 mm.

- PIEZĪMES:
- Norādītie mezgli skatāmi kā principiāli risinājumi. Izbūvi veikt atbilstoši ražotāja norādījumiem;
 - Visi norādītie materiāli kalpo kā kvalitātes kritērijs, ir iespējama ekvivalenta materiāla iebūve. Ekvivalents materiāls uzskatāms, ja saskaņā ar vismaz 8 galvenie raksturojošie rādītāji
 - Sienas apdare veidojama ekvivalenti sienas pīrāgam S1, mainot siltumizolācijas biezumu;
 - Cokola apdare veidojama ekvivalenti cokola pīrāgam C1, papildinot ar hidroizolācijas slāni virs armējošās kārtas

Adrese:
Bāriņu iela 37-5, Liepāja
Mob.: +371 20083587
VRN:42103044336
B.K. reģ. nr.12232
E-pasts:
martins@liepsaimnieks.lv



LIEPĀJAS NAMSAIMNIEKS

Pasūtītājs:

A/S "Olaimes ūdens un siltums"
reģistrācijas Nr. 50003182001
Kūdras iela 27, Olaime, LV-2114

Būvprojekta nosaukums:

Daudzdzīvokļu dzīvojamās ēkas
energoefektivitātes paaugstināšana

Objekta adrese:

Kūdras iela 4, Olaime, Olaimes nov., LV-2114

Lapas nosaukums:

leejas mezgla atjaunošana

Mērogs

1:20

Pasūt. Nr.

Nr.K40-2024

Arh. reģ. Nr.

Nr.K40-2024

Stadija

-

Marka

AR-16

Lapu sk.

-

Nr.